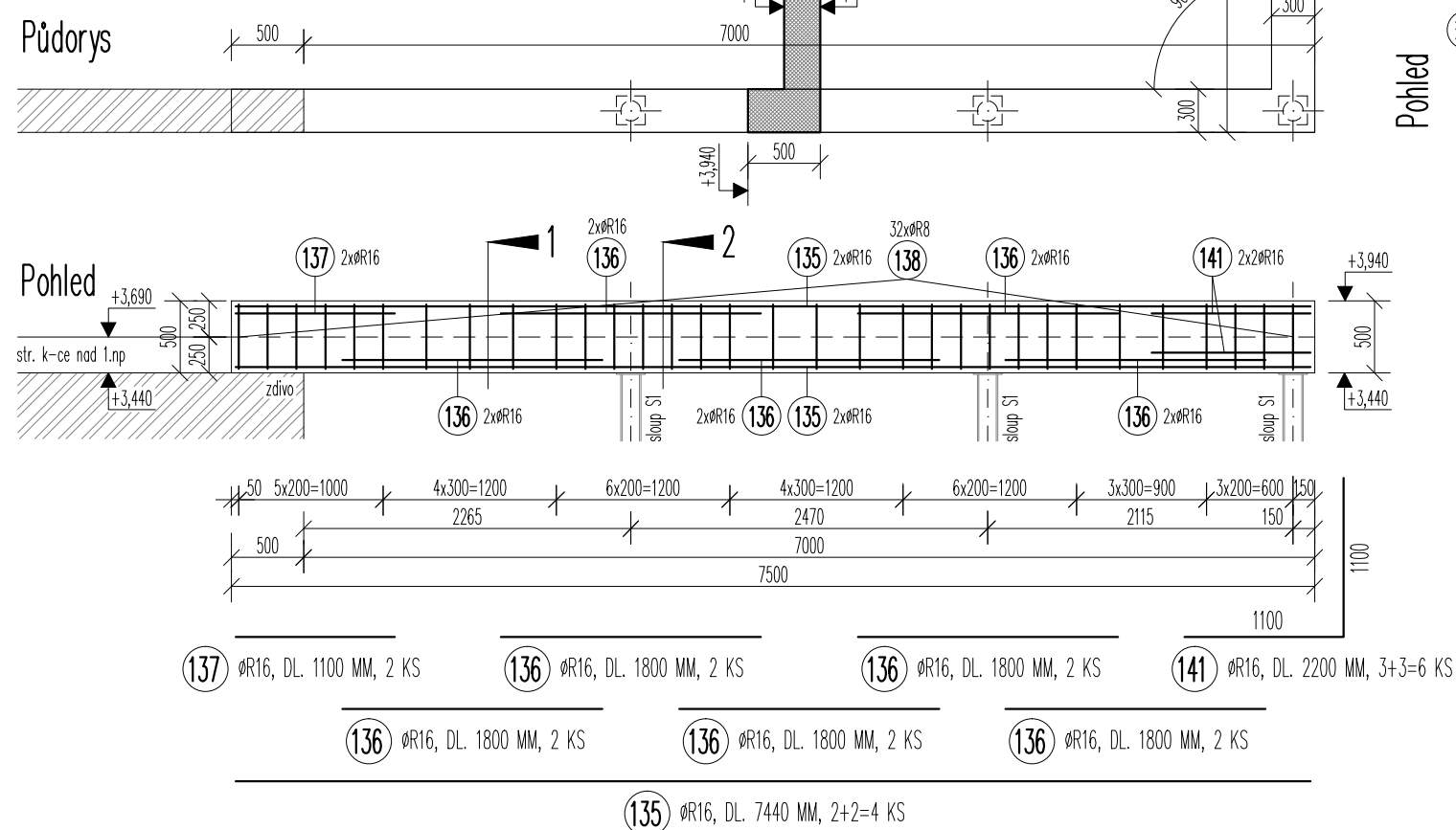
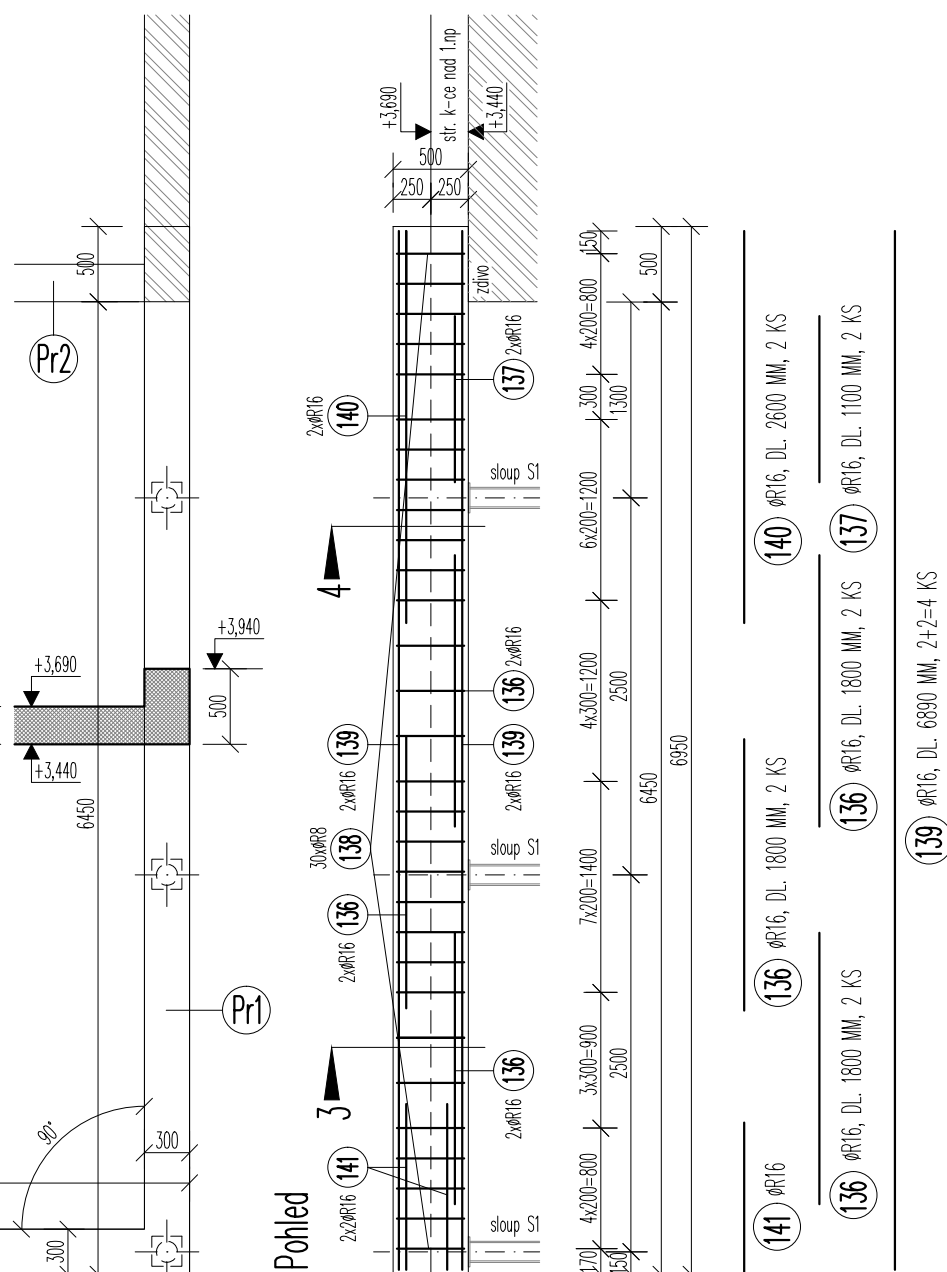
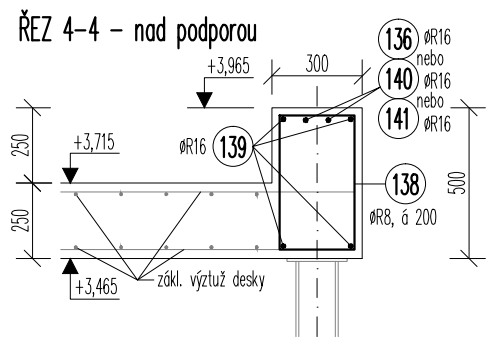
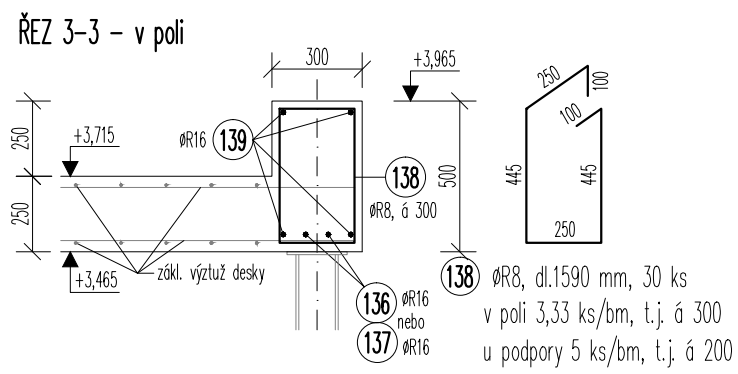
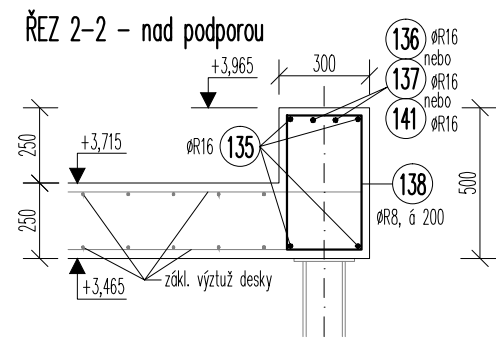
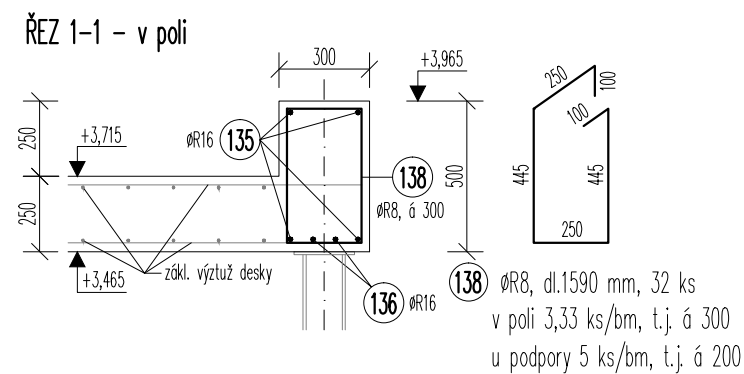
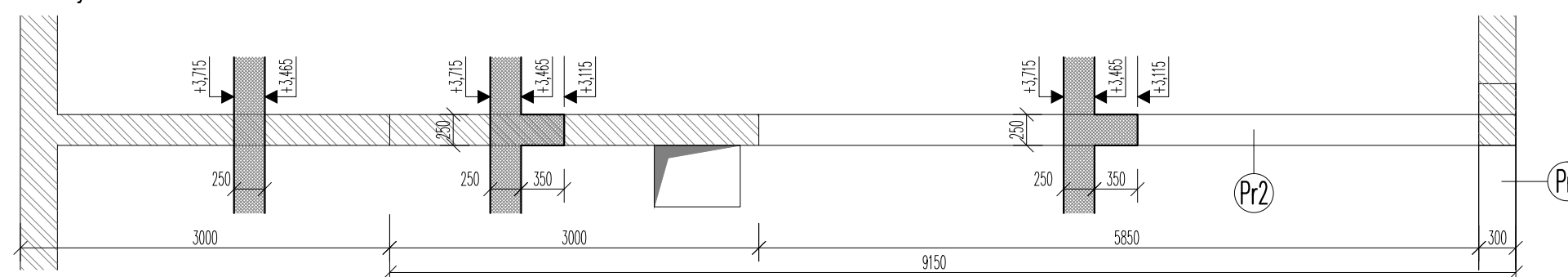


PRŮVLAK Pr1 – 1 ks

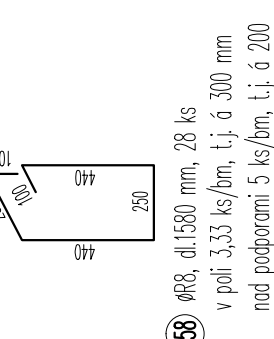
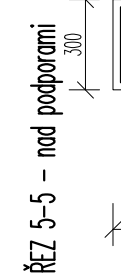
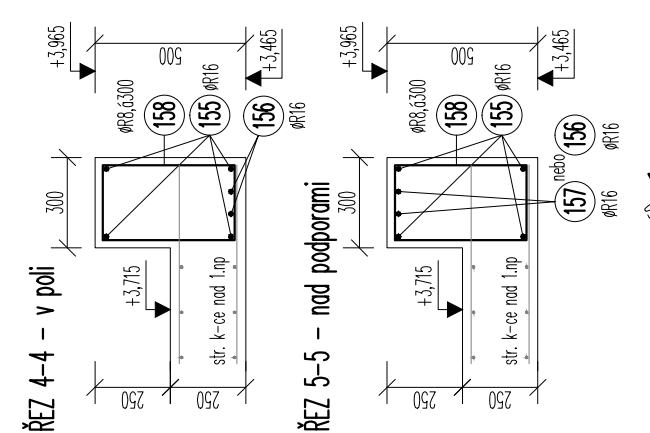
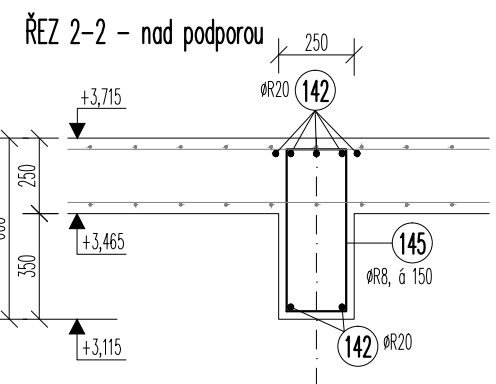
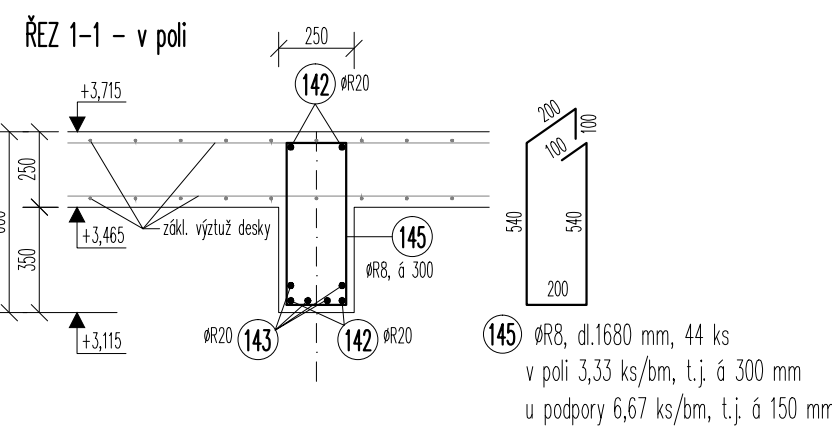
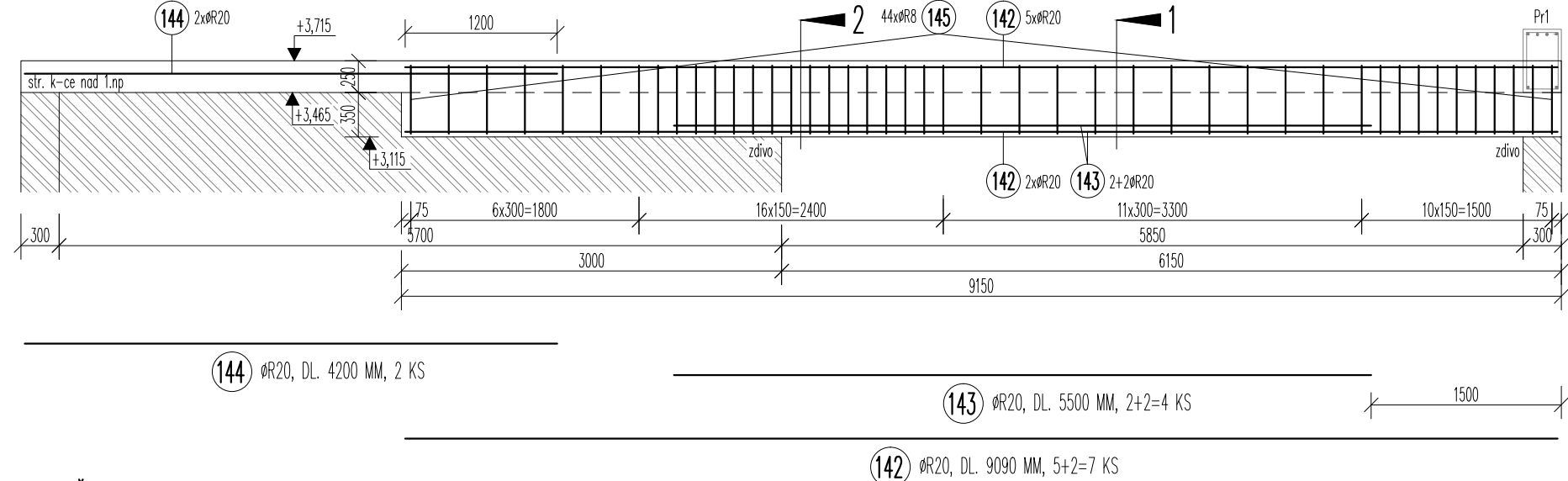


PRŮVLAK Pr2 - 1 ks

Püdorys

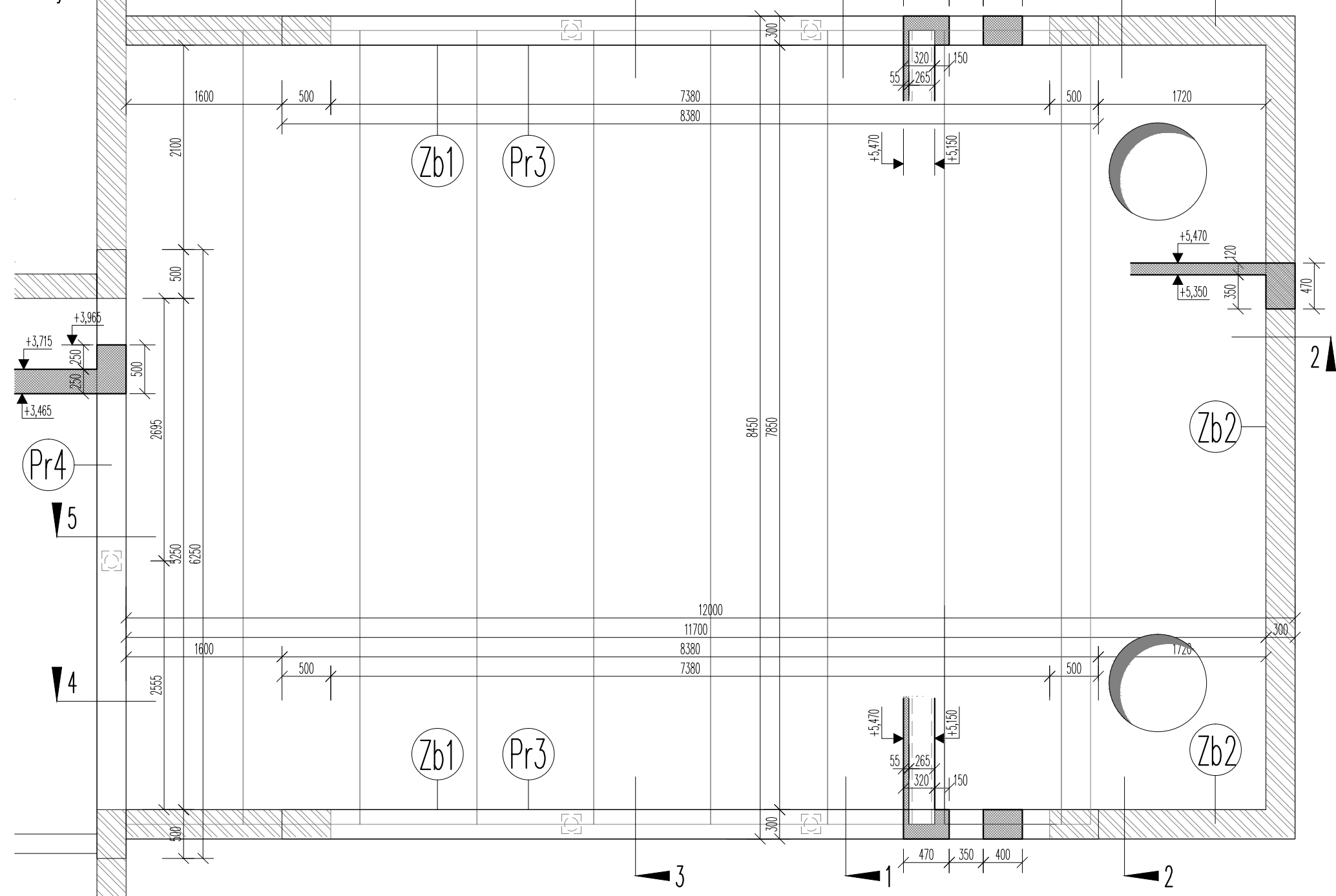


Pohled



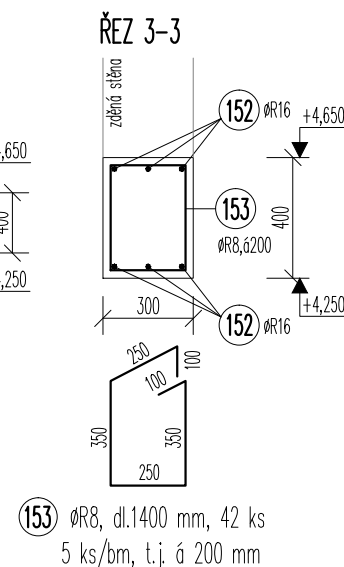
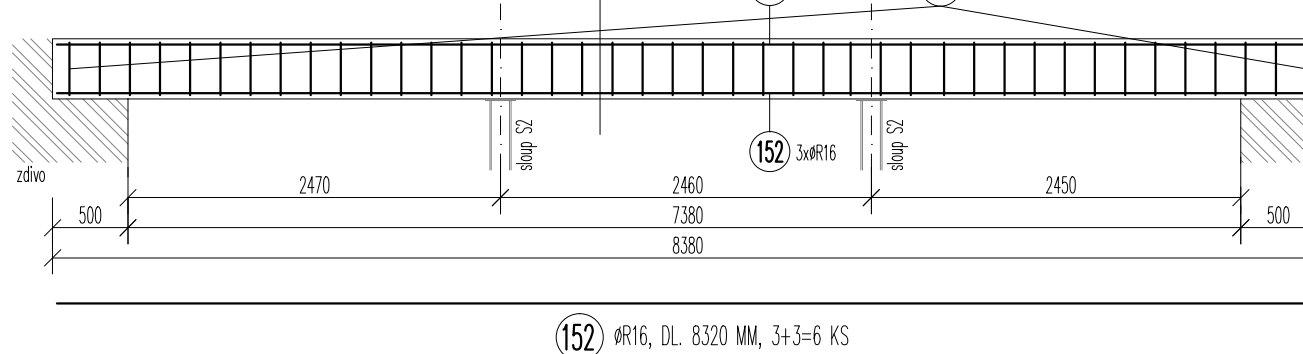
ŽB VĚNEC Zb1 a ZB2
PRŮVLAK Pr3 – 2 ks
PRŮVLAK Pr4 – 1 ks

Pudorys



PRŮVLAK Pr3 – 2 ks

Pohled



PRŮVLAKY Pr1, Pr2, Pr3, Pr4, Pr5 a Zb1 a 2

M 1:50, 1:25

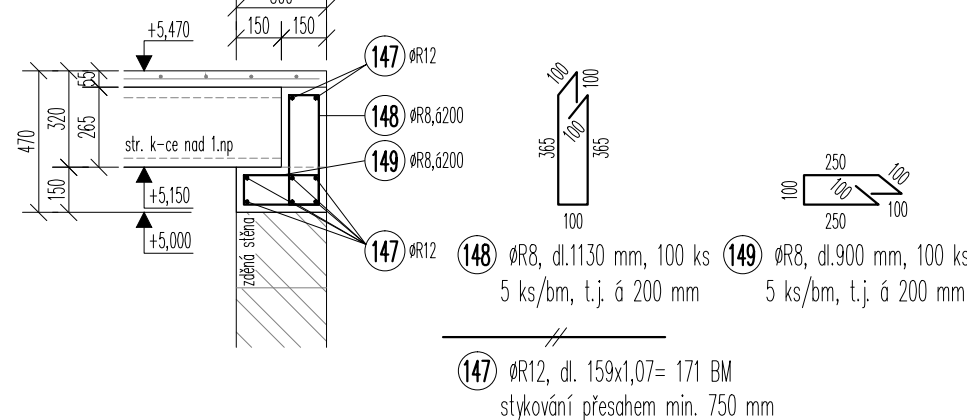
- BETON C25/30, XC1 - Dmax 22 cement pevnosti tř. 32,5 N (třída S)
BETON ČSN EN 206
KRYTÍ VÝZTUŽE: PRŮVLAK 30 mm
- BETONÁŘSKÁ OCEL B 500 B ... ČSN EN 100 80
10 505 (R) ... ČSN 420 139

Poznámka

1. Drobné prostupy žb konstrukcemi nejsou znázorněny. Přesná poloha a jejich velikos jsou obsaženy ve stavební části PD a v PD příslušné profese (ZTI, VZT, elektro ...)

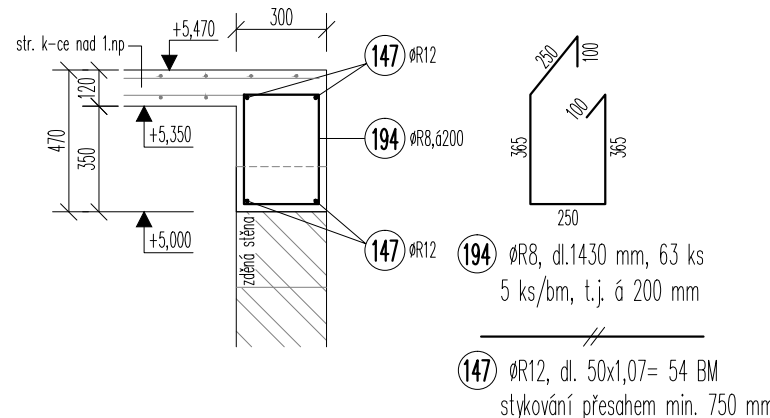
Zb1 - žb věnec - 19,8 br

ŘEZ 1-1

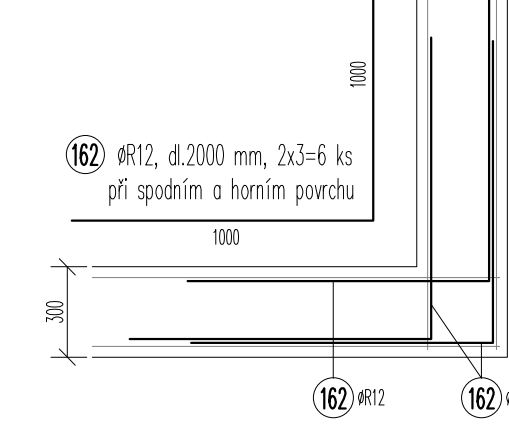


Zb2 - žb věnec - 12,5 brn



ŘEZ 2-2



Zb2 - žb věnec
půdorys nároží - 2



OTISK AVTORIZACIJSKIH RAZITKA A PODPIS

		C. PANE		BAŠŤANSKÁ 67/2, 198 00 PRAHA 14, K. P.O. MÍSTO: 696.697, 698 STAVENÍK MČ PRAHA 14, BRATŘÍ VENKOVŮ 1073, 198 00 PRAHA 14 GEN. PROJEKTANT AŽATELIER S.R.O., KONVIKTSKÁ 996/5, 110 00 PRAHA 1	
Lounských 1031/15 PRAHA 4 – NUSLE				NÁZEV MČE KOMUNITNÍ CENTRUM JAHODNICE NOVOSTAVBA	
ZODP. PROJEKTANT	ING. MIROSLAV ENDEBERG, I.CSc.	Č. VÝKŘ. 1:50 1:2.12.6	ČÁST PROJEKTU D.1.2 STAVEBNÉ KONSTRUKCE	NÁZEV VÝKRESU PRŮVLAKY P1, Pr2, Pr3, Pr4, Pr5 a Zbl 1 a 2	
VYPRACOVÁ	ING. ZDENĚK HAVLINA				
KONTROLNÍ	ING. MIROSLAV ENDEBERG, I.CSc.				
OSN. VÝKRESU	BAŠŤANSKÁ 1, STAVEBNÍ ZMĚNA –				
FORMAT	BuA4	MEŠTĚ			
DATA	04/2018	1:50 1:2.12.6			
STUPĚŇ	DPS				